



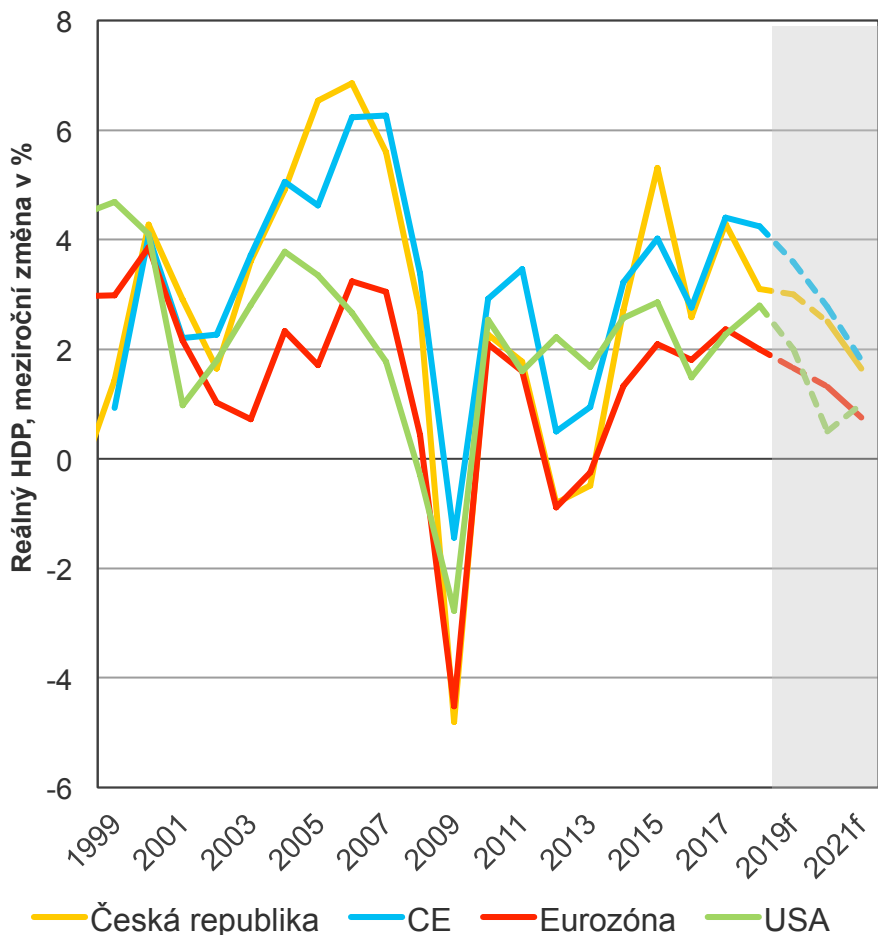
# AKTUÁLNÍ VÝZVY PRO ČESKÝ EXPORT

Raiffeisenbank a.s.

AlterEko

# TÉMA 1: GLOBÁLNÍ EKONOMIKA – FÁZE CYKLU

## Neúprosné ekonomické cykly

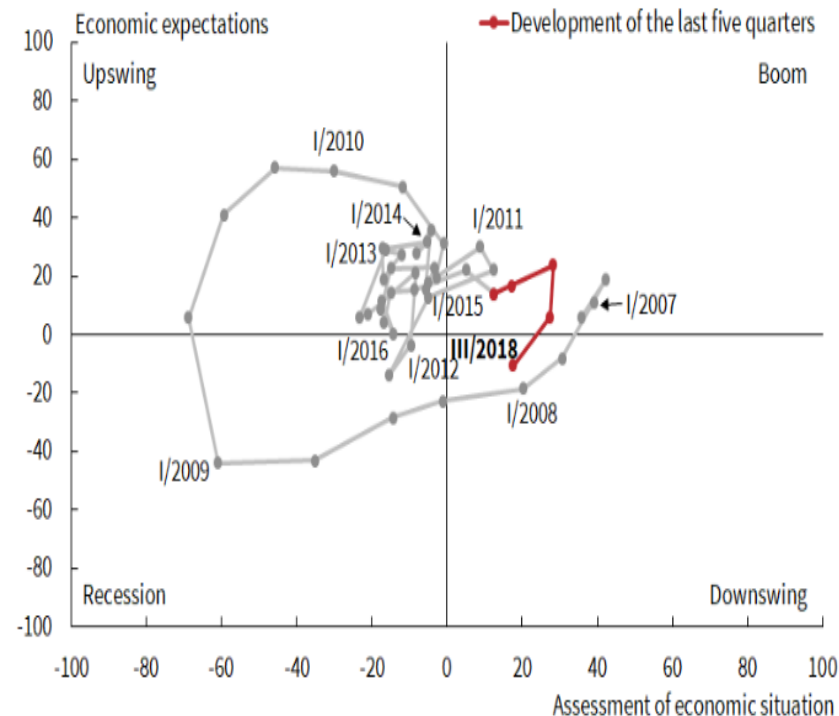


Zdroj: Světová banka, září 2018. Odhady Raiffeisenbank a.s.

## „ ... dávám ... rok, maximálně dva...“

### ifo Business Cycle Clock World Economy

Balances

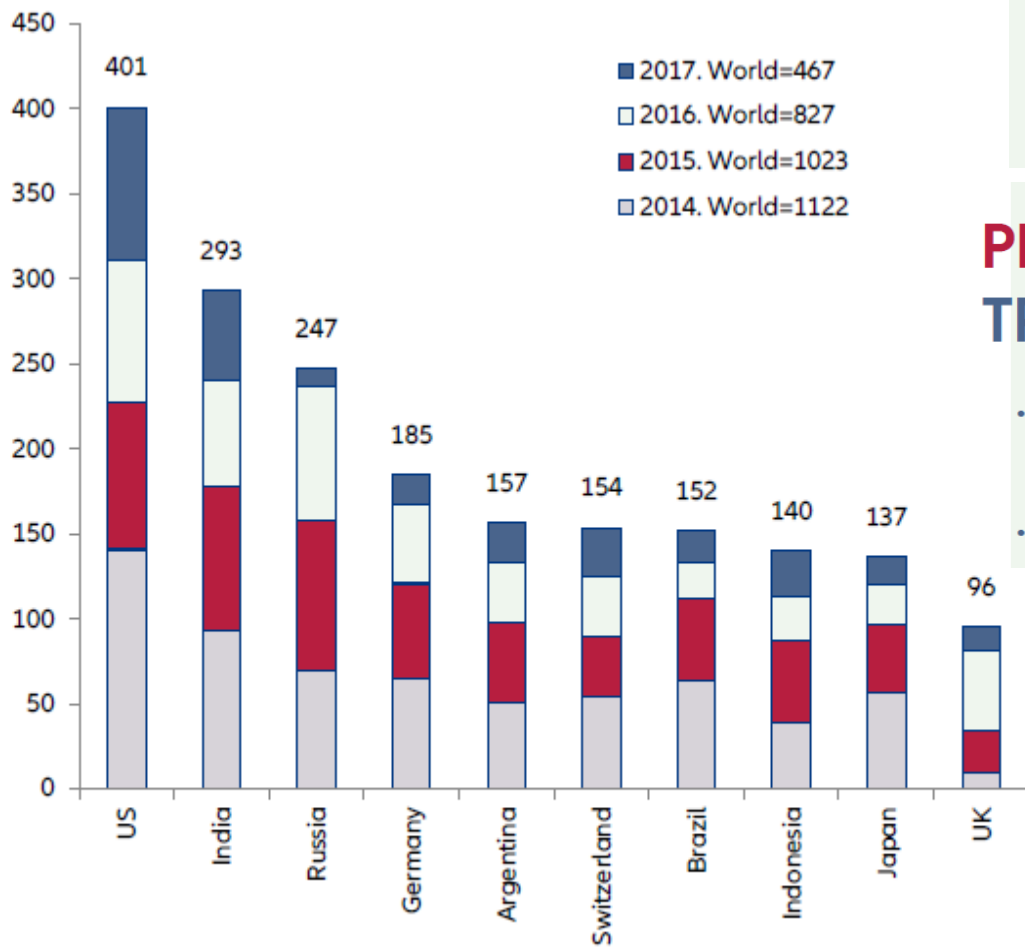


Source: ifo World Economic Survey (WES) III/2018.

© ifo Institute

# TÉMA 2: PROTEKCIONISMUS A OBCHODNÍ VÁLKY

## Protekcjonismus na vzestupu



Of new protectionist measures in 2017 were enacted by the US

**20%**

## PROTECTIONISM TRADE WARS RELOADED

- 467 new protectionist measures were implemented world-wide in 2017
- 20% of new measures introduced in 2017 came from the US



**Donald J. Trump**   
@realDonaldTrump



Tariffs are the greatest! Either a country which has treated the United States unfairly on Trade negotiates a fair deal, or it gets hit with Tariffs. It's as simple as that - and everybody's talking! Remember, we are the "piggy bank" that's being robbed. All will be Great!

1:29 PM - Jul 24, 2018

♥ 93.1K 💬 51.1K people are talking about this



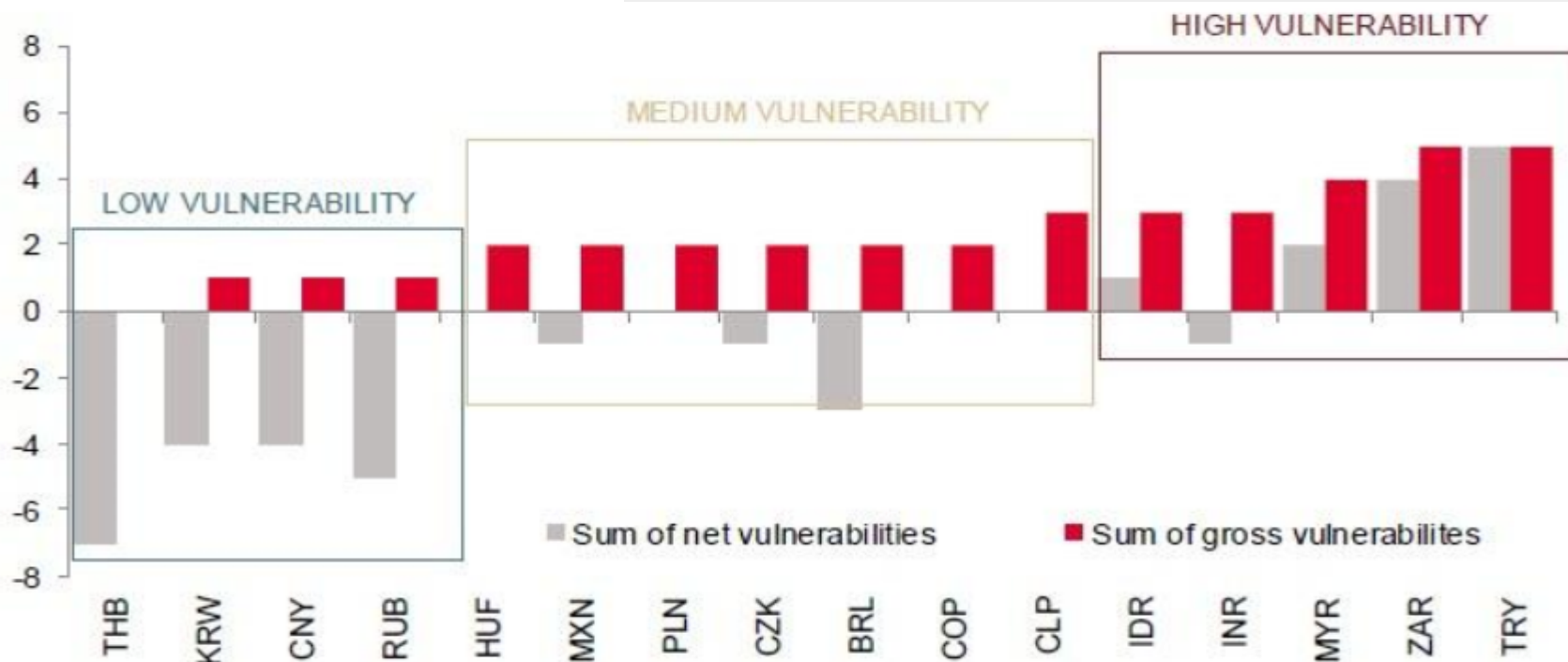
# TÉMA 3: STRATEGIE PROEXPORTNÍ POLITIKY

## Skóre ZRANITELNOSTI

**Vysoká:** Turecko, Jižní Afrika, Malajsie, Indie, Indonésie

**Střední :** Mexiko, Čile, Brazílie, Kolumbie, ČR, Maďarsko, Polsko

**Nízká:** Jižní Korea, Čína, Thajsko, Rusko



Source: SG Cross Asset Research. Haver, IMF, World Bank.

<https://www.zerohedge.com/news/2018-09-12/whos-naked-ranking-most-vulnerable-emerging-market-currencies>

# TÉMA 4: EXPORTNÍ AMBICE ČESKÝCH FIREM



## Česko – země silně integrovaná do evropského výrobního řetězce

### The GVC participation index, 2011

(% share in total gross exports)

#### Total GVC participation

#### Top export industries - Domestic and foreign VA content of exports, 2011

(% share in industry total gross exports)

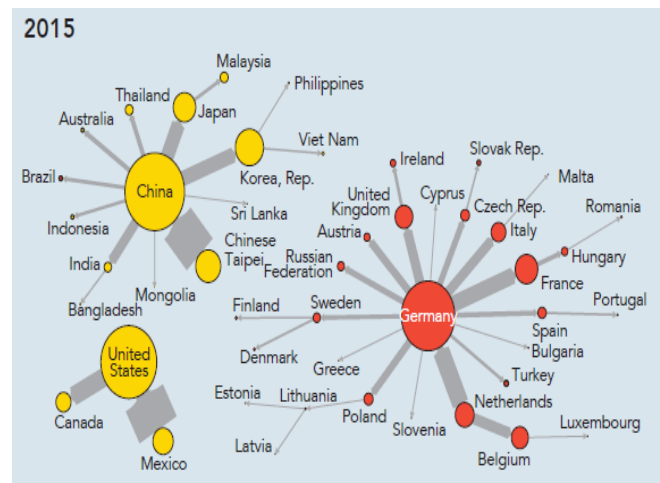
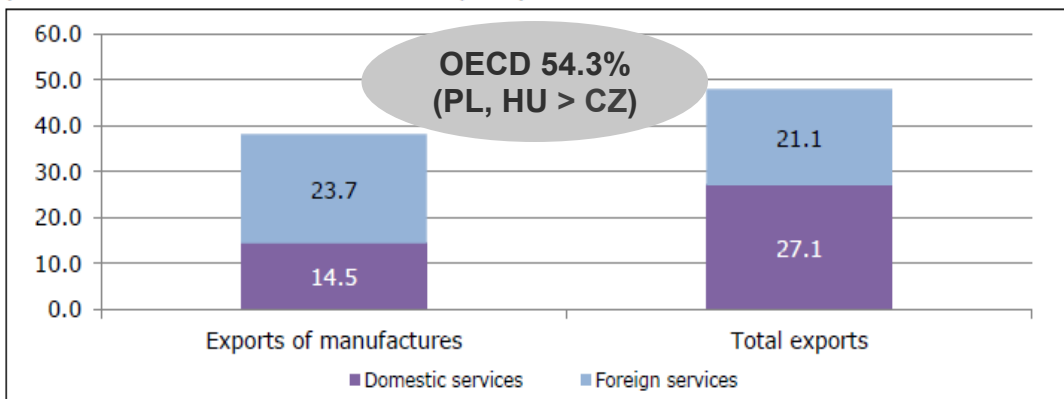
1. Motor vehicles
2. Computer and electronic
3. Machinery and equipment

Czech Republic	Developing economies	Developed economies
<b>64.7</b>	<b>48.6</b>	<b>48.0</b>

Domestic VA	Foreign VA	Total
46.4	53.6	100.0
32.9	<b>67.1</b>	100.0
53.5	46.5	100.0

### The services VA content of exports, by origin, 2011

(% shares in manufactures and total exports)



# DĚKUJEME ZA POZORNOST A UPOZORŇUJEME, ŽE...

Všechny názory, prognózy a informace, včetně investičních doporučení a obchodní idejí, a jakékoliv ostatní údaje obsažené v tomto dokumentu jsou pouze informativní, nezávazné a představují názor Raiffeisenbank a.s. („RB“). Tento dokument nepředstavuje nabídku nákupu nebo prodeje jakéhokoli finančního aktiva nebo jiného finančního instrumentu. Dokument je určen výhradně pro potřeby adresáta a nesmí být kopírován a rozšiřován třetím osobám. RB doporučuje před učiněním jakéhokoli investičního rozhodnutí získání podrobných informací o zamýšlené investici nebo obchodu. RB vypracovala tento dokument s nejvyšší odbornou péčí a v dobré víře, avšak neručí za správnost jeho obsahu ani za jeho úplnost nebo přesnost. RB a RBI obecně zakazuje svým analytikům a osobám reportujícím analytikům být angažován v cenných papírech či jiných finančních instrumentech jakékoliv společnosti, kterou analytik pokrývá, pokud nabytí těchto finančních nástrojů nebylo předem projednáno s oddělením Compliance RB nebo RBI. RB nenese žádnou odpovědnost za jakékoliv škody nebo ušlý zisk způsobené jakýmkoliv třetím osobám použitím informací a údajů obsažených v tomto dokumentu. Investiční doporučení vytvářená týmem Ekonomický výzkum a jeho pracovníky, jakož i modelová portfolia, obchodní ideje, názory a prognózy jsou pouze obecné a určené pro veřejnost a nikoli individualizované ani určené pro konkrétní osoby v konkrétní finanční situaci a nejsou tedy službou investičního poradenství ve smyslu zákona č. 256/2004 Sb., o podnikání na kapitálovém trhu, ve znění pozdějších předpisů. Tento dokument není určen pro retailové investory podle pravidel dohledových orgánů Spojeného království a neměl by jim být rozšiřován. Dokument nesmí být rozšiřován nebo distribuován do USA nebo Kanady nebo jejich teritorií; rovněž nesmí být distribuován občanům USA a Kanady. Úplnou informaci dle vyhlášky č. 114/2006 Sb., o poctivé prezentaci investičních doporučení, naleznete na webové stránce Raiffeisenbank a.s. v sekci Analýzy – Disclaimer, viz [https://investice.rb.cz/fileadmin/files/disclaimer\\_RBroker.pdf](https://investice.rb.cz/fileadmin/files/disclaimer_RBroker.pdf) .

Dohledovým orgánem pro Raiffeisenbank a.s. je Česká národní banka, Na Příkopě 28, Praha 1.

**Naše názory a analýzy naleznete na adrese RBroker: <https://investice.rb.cz/>**

Dne: 29. září 2018

Autor: Helena Horská, hlavní ekonomka Raiffeisenbank a.s.

